

دانش تخصصی



مهندسين مشاور ژئوتکنیک تراز آب الوند

تاسيس : ۱۳۸۰



آزمایشگاه همکار
آداره استاندارد

تجربه فنی



مکانیک خاک



بازرسی جوش



ترکومتر



ماشین فشاری ۲۰۰۰ کیلو نیوتون
تعیین ظرفیت و حمل مصالح
اندازه گیری قطر مصالح
اندازه گیری پهنایی
باری مختلفه و رسم شکله

آزماتوریا



قیر و آسفالت



ماشین فشاری ۲۰۰۰ کیلو نیوتون
اندازه گیری و حمل مصالح
اندازه گیری قطر مصالح و اندازه پهنایی
تعیین و اندازه گیری پهنایی مصالح
تعیین مدول الاستیسیته

مقاوم سازی



ژئوتکنیک



بتن

کشش میلگرد



پلی استایرن



شیمی



سیم برق و چاه ارت



معرفی شرکت

مهندسين مشاور ژئوتکنیک

تراز آب الوند

(تاسيس ۱۳۸۰)

آدرس: قزوین - خیابان نادری شمالی، خیابان رسالت پلاک ۲۱۵ کد پستی: ۳۴۱۳۷۴۷۷۱۳

تلفن: ۰۲۸-۳۳۳۶۰۱۱۰ / ۰۹۱۲۸۸۰۱۶۱۸ | Email: Info@tarazab.com | www.Tarazab.com

معرفی شرکت

مهندسین مشاور ژئوتکنیک تراز آب الوند در سال ۱۳۸۰ با هدف خدمت رسانی در زمینه های کنترل کیفیت ابنیه و طرح های عمرانی به میهن اسلامی به ثبت رسیده و فعالیت های خود را با ارائه خدمات مهندسی با پرسنلی متخصص و متعهد شروع نموده است. در ادامه فعالیت خود، در سال ۱۳۸۵ پا به عرصه خدمات ژئوتکنیک و مشاوره ای بازرسی فنی سازه در پروژه های مختلف ساختمانی و عمرانی نهاد. اکنون این آزمایشگاه با گذشت حدود ۲۰ سال ارائه خدمات مشاوره ای و خدمت رسانی به آحاد مردم، شرکت ها، نهادها و ارگان های خصوصی، دولتی و تعاونی های مسکن، افتخار دارد اعلام نماید بعد از اخذ مجوز از وزارت راه و شهرسازی با دامنه فعالیت در سراسر کشور به عنوان یکی از مجهزترین و بزرگترین آزمایشگاه های منطقه توانسته اولین و تنها آزمایشگاه خصوصی همکار نظام مهندسی باشد که موفق گردیده عنوان همکار موسسه استاندارد و تحقیقات صنعتی در سطح استان قزوین را کسب نماید.

و دیگر بار لطف خداوند شامل حال پرسنل و مدیریت این شرکت شد و پس از پیگیری ها و تلاش های فراوان موفق گردید گواهینامه صلاحیت خدمات مشاوره پایه ۲ در تخصص ژئوتکنیک را از سازمان مدیریت و برنامه ریزی اخذ نماید. همه این برکات در سایه الطاف کریمه باری تعالی و عنایات حضرت ولی عصر (عجل الله فرجهم شریف) به دست آمده که امیدواریم همیشه دعای خیر آن حضرت شامل حال همه ما گردد. همیشه بر این عقیده استواریم که روز به روز به این شعار نزدیک تر گردیم و آن چیزی نیست جز:

با دانایی و توانایی یاریگر شما در تامین ایمنی سازه ها باشیم



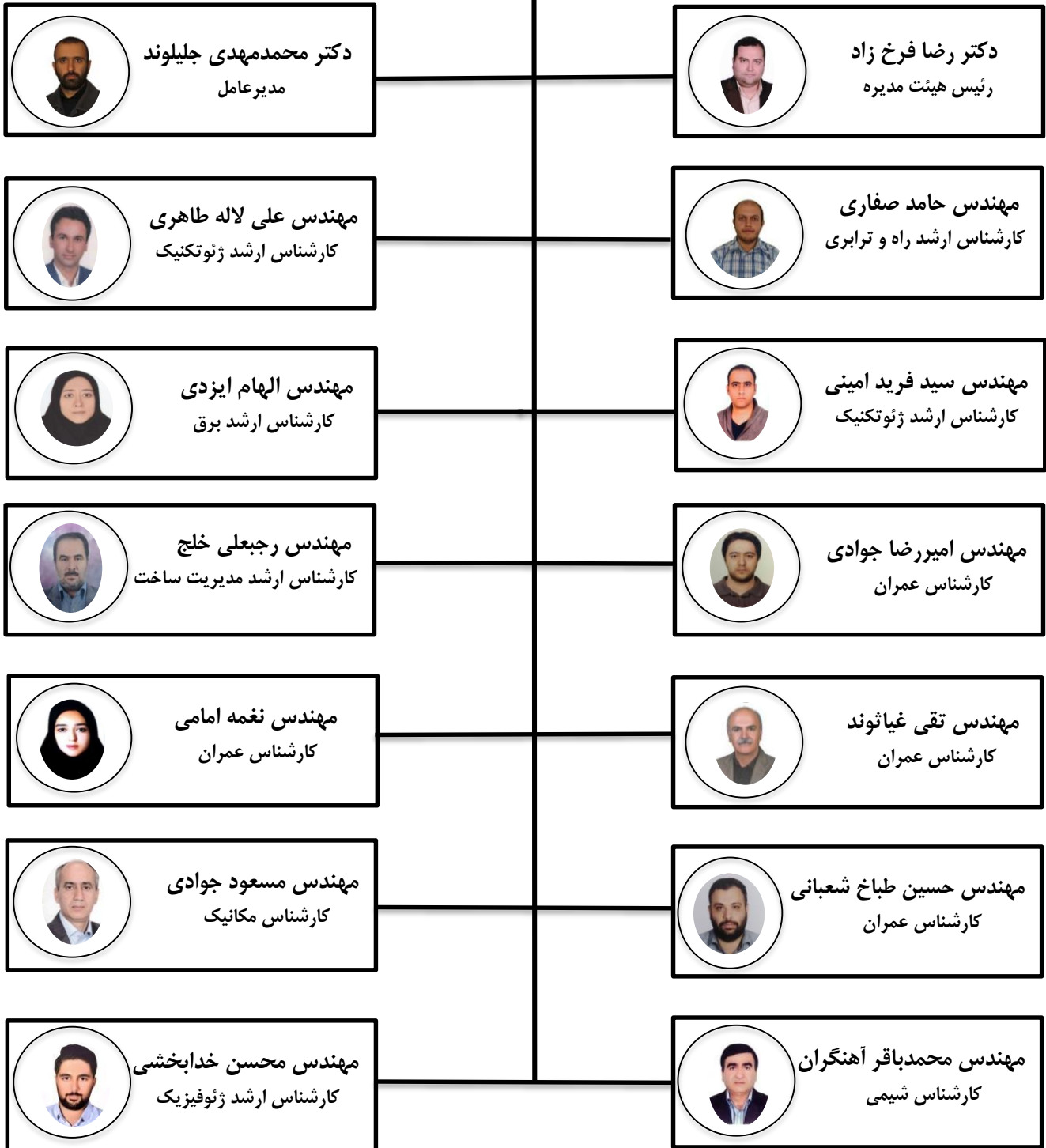
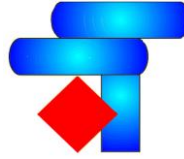


عضویت در مجامع حرفه ای و مجوزها

- دارای گواهینامه تایید صلاحیت مشاوره پایه ۲ در زمینه خدمات ژئوتکنیک از سازمان مدیریت و برنامه ریزی کشور
- دارای گواهینامه اشتغال به کار آزمایشگاهی در گرایش های بتن، جوش و ژئوتکنیک از اداره کل راه و شهرسازی استان قزوین
- گواهینامه همکار اداره کل استاندارد و تحقیقات صنعتی استان قزوین
- عضویت حقوقی در سازمان نظام مهندسی ساختمان استان قزوین
- عضویت حقوقی در انجمن آزمایشگاه های ساختمانی استان قزوین
- عضویت در انجمن آزمایشگاه های همکار اداره کل استاندارد استان قزوین
- عضویت حقوقی در انجمن بتن ایران (ICI)
- عضویت در انجمن جوش ایران (IWI)
- عضویت در انجمن ژئوتکنیک ایران
- تاییدیه اعضاء از مرکز پژوهش و مهندسی جوش ایران
- تاییدیه اعضاء از مرکز تحقیقات بتن ایران (متب)

	همکار سازمان استاندارد		انجمن بتن ایران (ICI)
	نظام مهندسی ساختمان استان قزوین		انجمن جوش ایران (IWI)
	انجمن آزمایشگاه های ساختمانی استان قزوین		انجمن ژئوتکنیک ایران
	مرکز پژوهش و مهندسی جوش ایران		مرکز تحقیقات بتن ایران (متب)

مهندسین مشاور تراز آب الوند اعضای کلیدی





اهم فعالیت های مهندسیین مشاور تراز آب الوند به شرح ذیل می باشد:

- ۱- همکاری با بنیاد مسکن انقلاب اسلامی استان قزوین
- ۲- همکاری با شرکت آب و فاضلاب استان قزوین
- ۳- همکاری با سازمان بازرسی کل کشور در پروژه تعاونی مسکن سازمان
- ۴- همکاری با آب و فاضلاب روستایی استان قزوین
- ۵- همکاری با تعاونی مسکن ساراموتور (شهاب) به عنوان آزمایشگاه ژئوتکنیک واقع در ابتدای شهرک کوثر
- ۶- مشاوره خدمات ژئوتکنیک شهرداری محمدیه جهت آماده سازی شهرک ۵۰۰ هکتاری مهرگان
- ۷- آموزش استادکاران صنعت ساختمان و برگزاری دوره های مختلف با مجوز رسمی از سازمان فنی و حرفه ای
- ۸- کنترل عملیات خاکی و کنترل فرایند جوشکاری تعدادی از کارخانه های جدیدالاحداث واقع در شهرک کاسپین
- ۹- همکاری با بانک های کشاورزی، صادرات، اقتصادنوین، مسکن و غیره به عنوان آزمایشگاه مشاور در زمینه های خدمات آزمایشگاهی

۱۰- کنترل عملیات خاکی، بتنی سدخاکی شهدای خرقان (چنگوره)

۱۱- همکاری با سپاه پاسداران استان قزوین در پروژه های عمرانی استان قزوین

۱۲- همکاری با سازمان هلال احمر استان قزوین به عنوان مشاور در خدمات آزمایشگاهی پایگاه امداد و نجات در دست احداث اعم از بویین زهرا، تاکستان، آبیک، قسطنین لار و ...

۱۳- همکاری با مراکز خیریه از قبیل بیمارستان خیریه رحیمیان (سازه بتنی) واقع در الوند

۱۴- همکاری با مساجد شامل: مسجد آبیک، مسجد حضرت ابوالفضل، مسجد خاتم الانبیاء، مسجد خاکعلی، مسجد دو طفلان مسلم، مسجد شهرک مهرگان ۱ و ۲ و ۳، مسجد النبی، مسجد امیرالمومنین، مسجد پنج تن آل عبا، مسجد امام حسین، مسجد خواجه شهداء، مسجد محمد خان بیک، مسجد فاطمه الزهراء، مسجد مهدیه کورانه، مسجد امام حسن مجتبی، مسجد امام حسین، مسجد امام خمینی، مسجد امام حسن عسگری، مسجد الهادی مینودر، مسجد حجتیه، مسجد مسلم ابن عقیل در زمینه های کنترل عملیات بتنی و خاکی، بازرسی فرایند جوش.

۱۵- همکاری با حسینیه های استان قزوین شامل: حسینیه امام رضا، حسینیه حمزه الشهداء، حسینیه جواد الائمه، حسینیه قمر بنی هاشم، حسینیه وارث سید ابوترابی و حسینیه مقیم تات های قزوین

۱۶- همکاری با تعاونی های مسکن ضلع جنوب شهر محمدیه اعم از انصار المهدی، سازمان بازرسی و اداره برق به عنوان ارائه دهنده کلیه خدمات آزمایشگاهی

- ۱۷- همکاری و مشاوره با تعاونی مسکن بازنشستگان ارتش (ونوس) به عنوان آزمایشگاه بتن واقع در قزوین - انتهای ملاصدرا
- ۱۸- همکاری و مشاوره با تعاونی مسکن ادارات پست، برق، بیمارستان شهید رجایی در زمینه انجام خدمات آزمایشگاهی
- ۱۹- همکاری و مشاوره با تعاونی مسکن های مهر کارگری استان قزوین واقع در شهرک مهرگان همکاری و مشاوره با تعاونی مسکن های مهر کارمندی استان قزوین واقع در شهرک مهرگان در زمینه انجام خدمات آزمایشگاهی
- ۲۰- همکاری و مشاوره با تعاونی مسکن های مهر آبیک در زمینه انجام خدمات آزمایشگاهی
- ۲۱- همکاری و مشاوره با تعاونی مسکن های مهر تاکستان در زمینه انجام خدمات آزمایشگاهی
- ۲۲- آزمایشگاه مستقر پروژه تعاونی مسکن سازمان بازرسی کل کشور در غرب تهران بزرگ
- ۲۳- آزمایشات کنترل کیفی بتن و جوش فروشگاههای زنجیره ای رفاه در استان قزوین
- ۲۴- تعاونی مسکن بازنشستگان تامین اجتماعی استان قزوین
- ۲۵- پروژه مطالعات ژئوتکنیک ساختمان مرکزی شهرداری قزوین
- ۲۶- پروژه مطالعات ژئوتکنیک ساختمان شهرداری محمدیه
- ۲۷- پروژه مطالعات ژئوتکنیک ساختمان مرکزی بانک مسکن تاکستان
- ۲۸- پروژه مطالعات ژئوتکنیک فجر آفرین سپاه استان قزوین
- ۲۹- انجام مطالعات ژئوتکنیک شرکت توسعه آینده پارس واقع در میدان جانبازان استان قزوین
- ۳۰- انجام آزمایشات کشش میلگرد پروژه فرهنگیان پونک
- ۳۱- انجام آزمایشات کنترل کیفی برج های مسکونی تجاری پونک (وابسته به شهرداری)
- ۳۲- انجام مطالعات ژئوتکنیک تعاونی مسکن سازمان منابع طبیعی
- ۳۳- انجام آزمایشات کنترل کیفی بتن، خاک و جوش شرکت خودروبی بهمن دیزل - مانیان خودرو
- ۳۴- انجام آزمایشات کنترل کیفی کارخانجات LG
- ۳۵- انجام آزمایشات کنترل کیفی تعاونی مسکن بانک توسعه تعاون
- ۳۶- انجام آزمایشات کنترل کیفی بتن، خاک و جوش کارخانجات شیشه رازی
- ۳۷- انجام آزمایشات مقاوم سازی بیمارستان فجر تهران
- ۳۸- انجام آزمایشات کنترل کیفی بتن، میلگرد و خاک مخازن ذخیره آب ۲۵۰۰۰ متر مکعب سگال آذر
- ۳۹- انجام آزمایشات کنترل کیفیت پروژه ملی خط انتقال آب سد طالقان به دشت قزوین
- ۴۰- انجام آزمایشات ژئوتکنیک ، بتن، کشش میلگرد، قیر و آسفالت پروژه های سازمان نوسازی مدارس استان قزوین

نشانی شرکت

محل دفتر مرکزی شرکت

آدرس: قزوین، خیابان نادری شمالی، خیابان رسالت، رو به روی هنرستان چمران، پلاک ۲۱۵

کد پستی: ۳۴۱۳۷۴۷۷۱۳

تلفن: ۰۲۸ - ۳۳۳۶۴۱۱۰ - ۳۳۳۶۳۱۱۰ - ۳۳۳۶۰۱۱۰

نمابر: ۰۲۸ - ۳۳۳۳۰۹۳۸

سال تأسیس: ۱۳۸۰

شماره ثبت: ۵۳۷۹

آدرس سایت: WWW.tarazab.com

آدرس ایمیل: Info@tarazab.com



۱ - عملیات صحرایی ژئوتکنیک و حفاری :

این شرکت علاوه بر داشتن تجهیزات حفاری ، با همکاری شرکت های معتبر حفاری و با استفاده از دستگاه ها و تجهیزات متنوع حفاری، توانسته به بهترین نحو در این زمینه ، پروژه های مختلف را با موفقیت به پایان برساند. خدمات این بخش که با به کارگیری نیروی انسانی متخصص، با تجربه و ماهر در رشته های زمین شناسی، عمران، مکانیک خاک و پی و نیز بهره بردن از تجارب حفاران با سابقه و مجرب انجام می پذیرد که به شرح زیر می باشد:

۱- نمونه گیری در اعماق مختلف زمین با قطرهای متنوع

۲- انجام آزمایش های نفوذ استاندارد (SPT, CPT)

۳- تهیه نمونه های دست خورده و دست نخورده در تمام اعماق

۴- کیسینگ گذاری داخل گمانه

۵- تعیین تراز آب زیرزمینی

۶- انجام آزمایش بارگذاری درون گمانه ای

۷- تعیین نفوذ پذیری صحرایی و آزمایشگاهی خاک

۸- تعیین دانسیته خاک

۹- آزمایش سی بی آر صحرایی

۱۰- آزمایش تعیین مقاومت الکتریکی خاک

۱۱- آزمایش برش پره



۲ - آزمایشگاه مکانیک خاک و سنگ :

- طبقه بندی و نام گذاری انواع خاک ها طبق استاندارد ASTM و AASHTO
- آزمایش سایش لوس آنجلس
- تشریح نظری خاک
- آزمایش تعیین وزن مخصوص به روش موم گیری
- آزمایش تعیین تطویل و تورق سنگ دانه ها و سایر آزمایش های مربوطه
- آزمایش بارگذاری نقطه ای سنگ (point load)
- آزمایش سی بی آر (CBR) آزمایشگاهی
- آزمایش بارگذاری صفحه ای (PLT)
- آزمایش تعیین وزن مخصوص دانه های جامد خاک (Gs)
- آزمایش تحکیم
- آزمایش برش مستقیم بزرگ و کوچک مقیاس
- آزمایش تک محوری
- آزمایش سه محوری به روش های UU-CU-CD
- آزمایش دانه بندی مکانیکی و هیدرومتری
- آزمایش تعیین حدود اتربرگ
- آزمایش تعیین درصد رطوبت
- آزمایش دانسیته در محل
- آزمایش تراکم آزمایشگاهی به دو صورت استاندارد و اصلاح شده
- آزمایش نفوذ پذیری با بار ثابت و افتان



۳ - آزمایشگاه بتن و مصالح سنگی:

- نمونه گیری، نگهداری و تعیین مقاومت فشاری بتن
- آزمایش روانی بتن (اسلامپ) و تعیین دمای بتن تازه
- آزمایش ارزش ماسه ای (SE)
- ارائه طرح اختلاط کارگاهی و آزمایشگاهی بتن
- آزمایش بارگذاری سقف
- آزمایش نمونه برداری از بتن سخت شده (کر گیری)
- آزمایش تعیین وزن مخصوص بتن تازه
- آزمایش تعیین درصد هوای بتن تازه
- تعیین آرماتورهای موجود در بتن سخت شده
- انجام آزمایش التراسونیک بتن
- آزمایش تطویل و تورق دانه های سنگی
- آزمایش سایش لس آنجلس
- آزمایش چکش اشمیت
- آزمایش های مربوط به بتن خود متراکم (SCC)
- آزمایش تعیین نفوذپذیری بتن



۴ - آزمایشگاه بازرسی جوش و پیچ و رنگ:

- بازرسی چشمی جوش VT
- بازرسی جوش به روش مایعات نافذ PT
- بازرسی جوش به روش ذرات مغناطیسی MT
- بازرسی جوش به روش امواج ماوراء صوت UT
- تایید صلاحیت جوشکاران پروژه WQT
- تهیه دستورالعمل های جوشکاری (WPS)
- تأیید دستورالعمل های جوشکاری (PQR)
- تعیین ضخامت پوشش رنگ روی فلز
- تعیین میزان پیش تنیدگی پیچ ها (ترکمتر) و کنترل ابعادی
- کنترل سندبلاست و رنگ
- بازرسی فنی و نظارت عالیه
- تست و تأیید مواد مصرفی جوش
- انجام بازرسی و نظارت بر انجام عملیات جوشکاری صنعتی (قبل از جوشکاری درحین جوشکاری و پس از جوشکاری)
- مشاوره جهت اسکلت های فلزی و بازرسی فنی اسکلت وانجام کامل کلیه مراحل تست جوش برای کلیه سازه های فلزی اعم از ساختمانی و سوله های صنعتی و.....



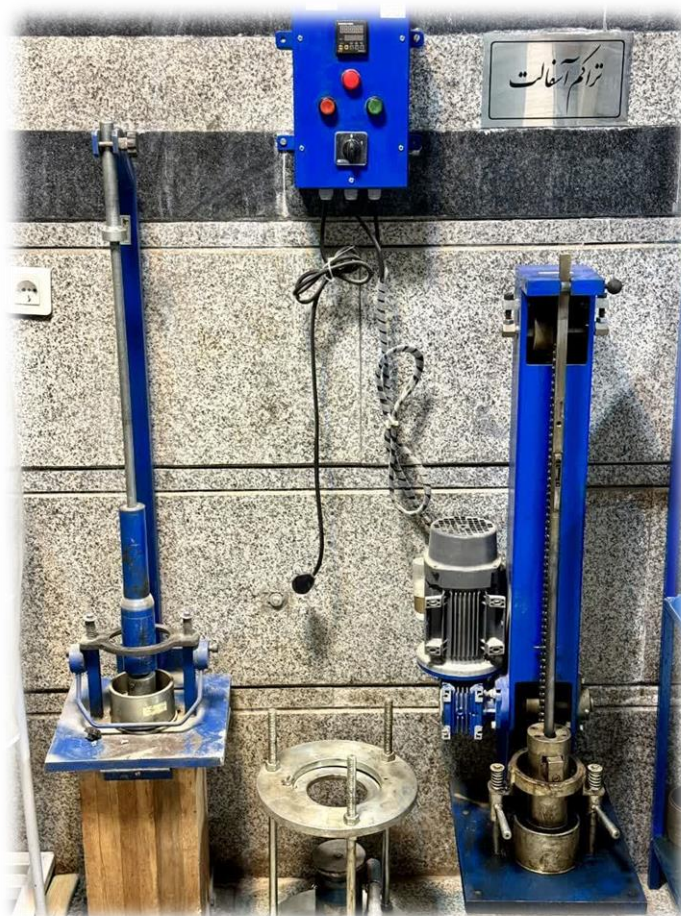
۵ - آزمایشگاه مقاومت مصالح و کشش میلگرد:

- آزمایش کشش میلگرد
- آزمایش کشش ورق های فلزی
- آزمایش خمش
- آزمایش تعیین مقاومت بلوک های سفالی و سیمانی و ..
- آزمایش تعیین درصد جذب آب مصالح
- آزمایش های سیمان
- تعیین مقاومت خمش کف پوش بتنی و موزائیک



۶ - آزمایشگاه قیر و آسفالت:

- ارائه طرح اختلاط آسفالت
- دانه بندی مصالح مصرفی در آسفالت
- تعیین درصد قیر
- تعیین وزن مخصوص آسفالت متراکم شده
- تعیین مقاومت مارشال نمونه آسفالت در دمای ۶۰ درجه سانتیگراد
- تعیین ضخامت لایه آسفالت
- تعیین درصد شکستگی مصالح
- آزمایش تجزیه آسفالت
- آزمایش تعیین فضای خالی و درصد جذب قیر
- آزمایش لعاب نازک قیر
- آزمایش تعیین درجه نفوذ قیر
- آزمایش تعیین نقطه نرمی قیر به روش ساچمه و حلقه
- آزمایش تعیین نقطه اشتعال و سوختن
- آزمایش استاندارد برای تعیین مقاومت در برابر جریان پلاستیک (روانی خمیری) مخلوطهای قیری با استفاده از دستگاه مارشال



۷ - آزمایشگاه شیمی:

- تعیین عدد PH
- تعیین مقدار پتاسیم آب
- تعیین مقدار سدیم آب
- تعیین مقدار قلیایی آب در مقابل فنل فتالین
- تعیین مقدار کلر آب
- تعیین مقدار کلسیم آب
- تعیین مقدار پتاسیم در عصاره اشباع خاک
- تعیین مقدار سدیم در عصاره اشباع خاک
- تعیین مقدار سولفات کل خاک
- تعیین مقدار کلر خاک



۸ - آزمایشگاه تخصصی پلی استایرن:

- تعیین چگالی پلی استایرن
- آزمایش شعله و تعیین درجه اشتعال پلی استایرن
- آزمایش ارشمیدس
- تعیین درصد جذب آب پلی استایرن
- تعیین مقاومت خمشی بلوک پلی استایرن
- تعیین مقاومت فشاری بلوک پلی استایرن
- تعیین میزان انحنای در بلوک و کنترل ابعادی



۹ - آزمایشگاه مقاوم سازی:

- آزمایش چکش اشمیت
- آزمایش تعیین مقاومت ملات
- آزمایش مغزه گیری از بتن سخت شده در تمامی قسمت ها با قطرهای مختلف انجام می پذیرد
- آزمایش تعیین قطر و تعداد آرماتورهای به کار رفته در بتن سخت شده
- تعیین ضخامت پوشش بتن
- آزمایش تعیین سرعت امواج در بتن سخت شده (التراسونیک) جهت تعیین خواص بتن به صورت دقیق
- آزمایش تعیین میزان خوردگی آرماتورهای موجود در بتن
- آزمایش تعیین نفوذپذیری بتن
- آزمایش pull out (تعیین نیروی بیرون کشیدگی میلگرد یا قطعات فولادی از بتن)
- آزمایش pull off (تعیین میزان چسبندگی مواد و مصالح به سطح بتن)
- آزمایش تعیین مقاومت ملات آجر یا بلوک



TARAZAB
ALVAND
شماره ثبت: ۵۳۷۹

آرماتور یاب پرتابل

profometer 5⁺

Model S / SCANLOG
Rebar Detection System



ساخت کمپانی Proceq سوئیس

تعیین مقدار و محل میلگرد

اندازه گیری قطر میلگرد

اندازه گیری پوشش بتن

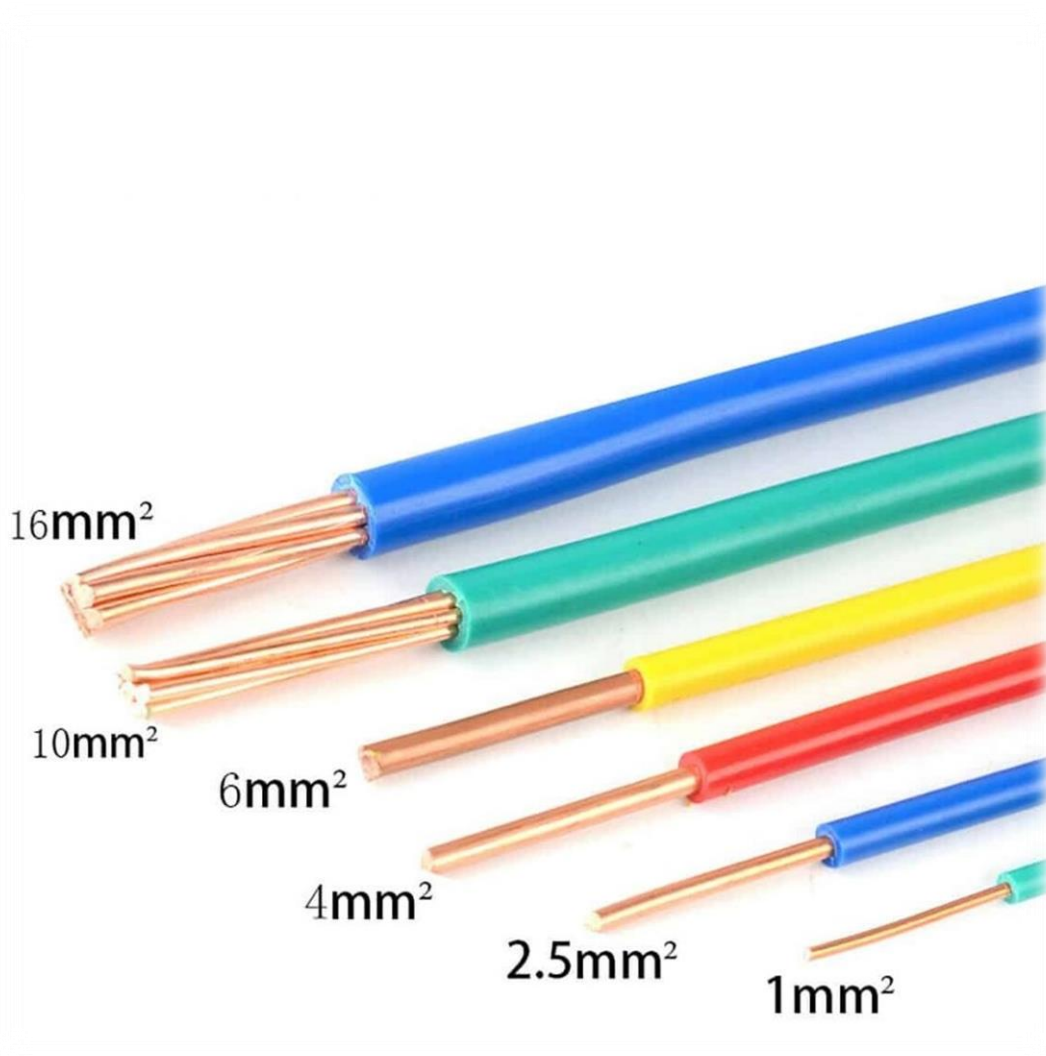
دارای حافظه و رسم شبکه

قزوین، خیابان نادری شمالی، خیابان رسالت، روبه روی
هنرستان چمران، پلاک ۲۱۵
تلفن: ۰۲۸-۳۳۳۶۴۱۱۰ - ۳۳۳۶۴۱۱۰ - ۳۳۳۶۴۱۱۰
ایمیل: Info@tarazab.com

www.tarazab.com

۱۰ - آزمایشگاه سیم برق و چاه ارت :

- تعیین مقاومت چاه ارت و سیستم ارتینگ
- تعیین مقاومت الکتریکی خاک
- اندازه گیری مقاومت عایقی سیم
- اندازه گیری مقاومت الکتریکی هادی سیم
- تعیین حداقل ضخامت عایق سیم
- تعیین تعداد و ضخامت رشته های سیم



۱۱ - آزمایشگاه ژئوفیزیک :

لرزه شناسی :

- تعیین تیپ خاک با استفاده از روش دانهول و یا MASW

ژئوالکترونیک :

- تعیین محل حفر چاه آب

- مطالعات زمین لغزش

- تعیین لایه بندی و مشخص کردن حفرات و شکستگی های احتمالی

- تعیین ضخامت خاک دستی

- شناسایی سفره آب زیرزمینی با استفاده از روش پروفیل زنی (برای اکتشاف آبهای نیمه عمیق)

ژئورادار یا GPR :

- شناسایی تاسیسات مدفون (کابل، لوله، فیبرنوری و ...)

- شناسایی حفرات و شکستگی های زیرسطحی

